

1433 / 11

GR: 115/60
MST: 1:100
DAT: 26.04.2018
GEZ: FA

PROJEKT
ANSICHTEN
QUERSCHNITT

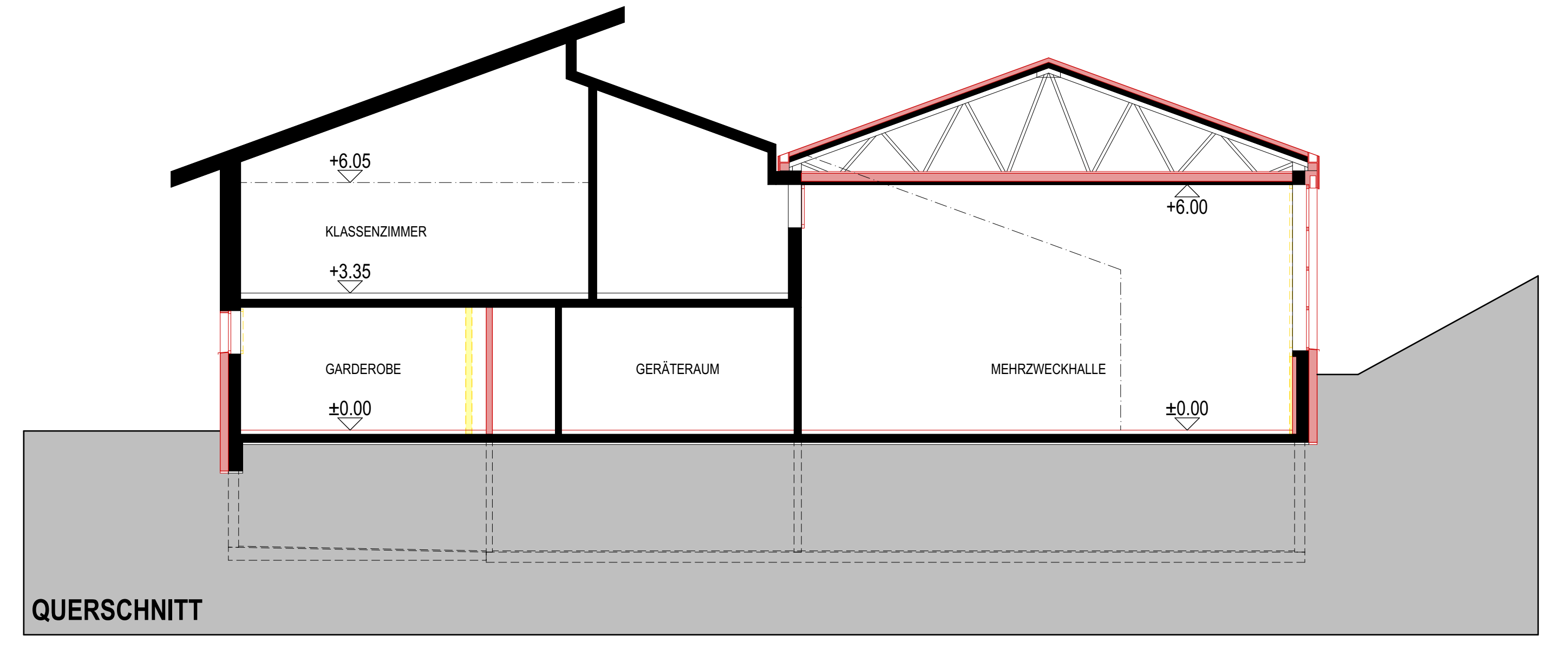
copyright by sa&p
sa&p
schmidli architekten & partner
tannewäg 26
8197 rafz
tel 043 422 33 33
fax 043 422 33 34
qualitätsmanagement seit 1998
www.schmidli.ch - die architekten
www.schmidliprojekte.ch - raumplanung
www.schmidli.immo - die liegenschaften
eMail: schmidli@schmidli.ch

AUFTRAGGEBER/IN: Gemeinde Buchberg
Dorfstrasse 62, 8454 Buchberg
OBJEKT: Sanierung Mehrzweckgebäude
Hohlegasse 9, 8454 Buchberg
REV:

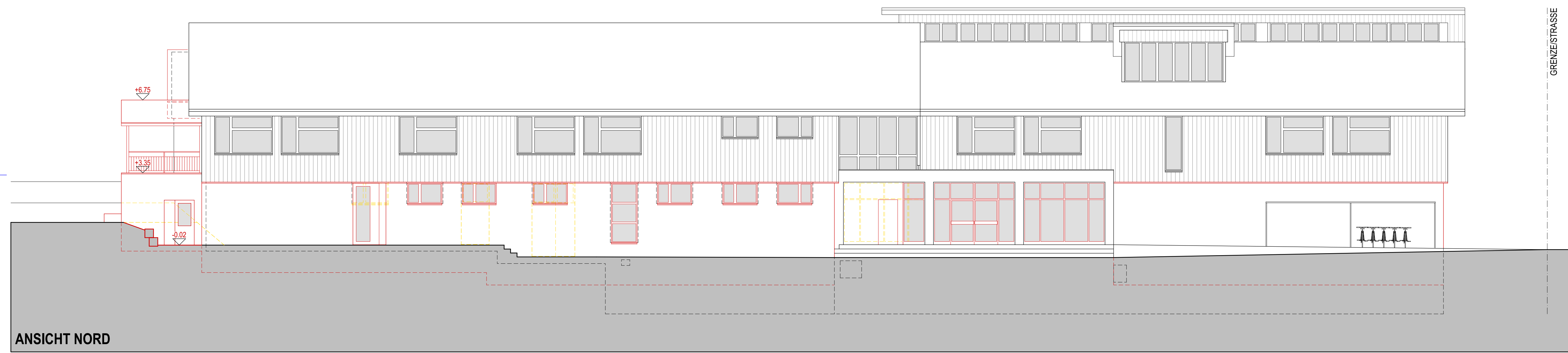
EINGABETERMIN: _____
DIE AUFTRAGGEBER/IN: _____
DER ARCHITEKT: _____

— BESTEHEND
— NEU
— ABBRUCH

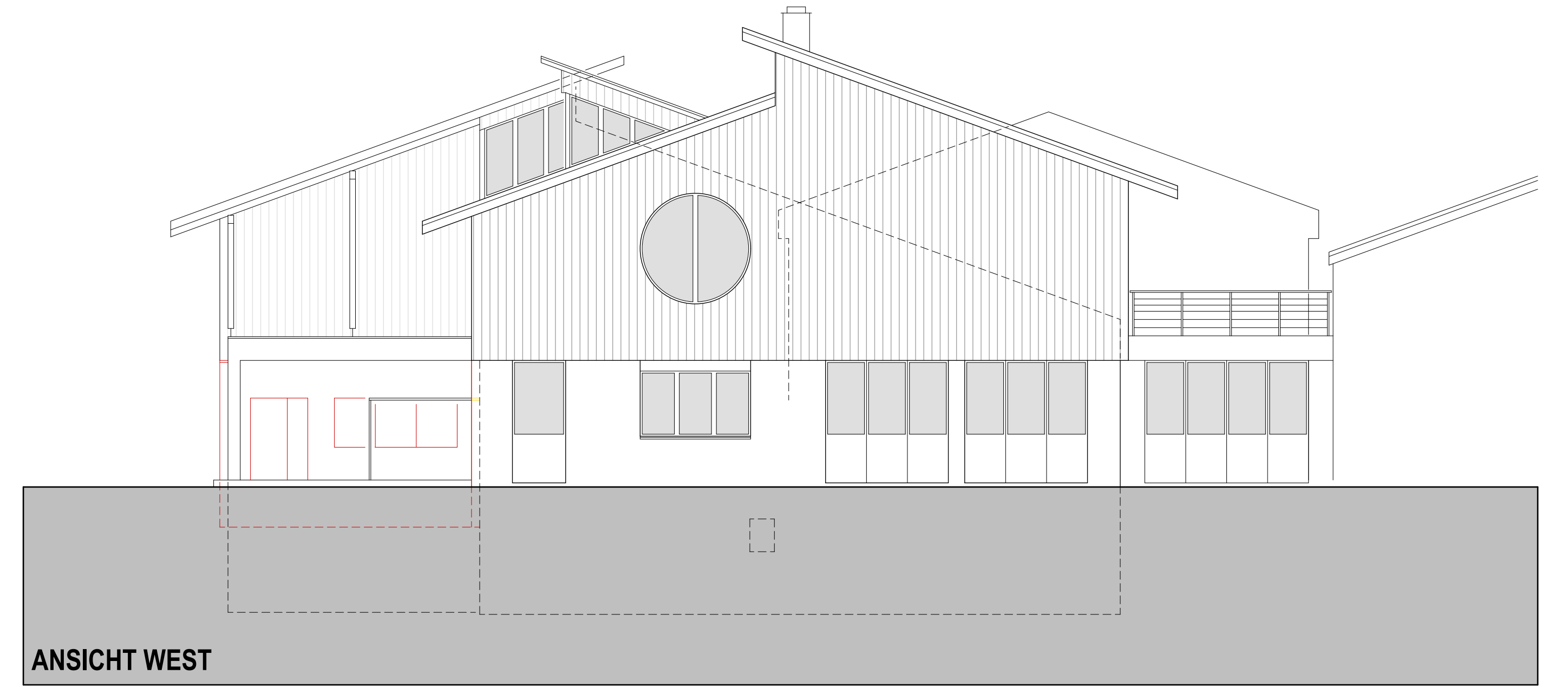
KOTEN ± 0.00 = FOYERBODEN ERDGESCHOSS



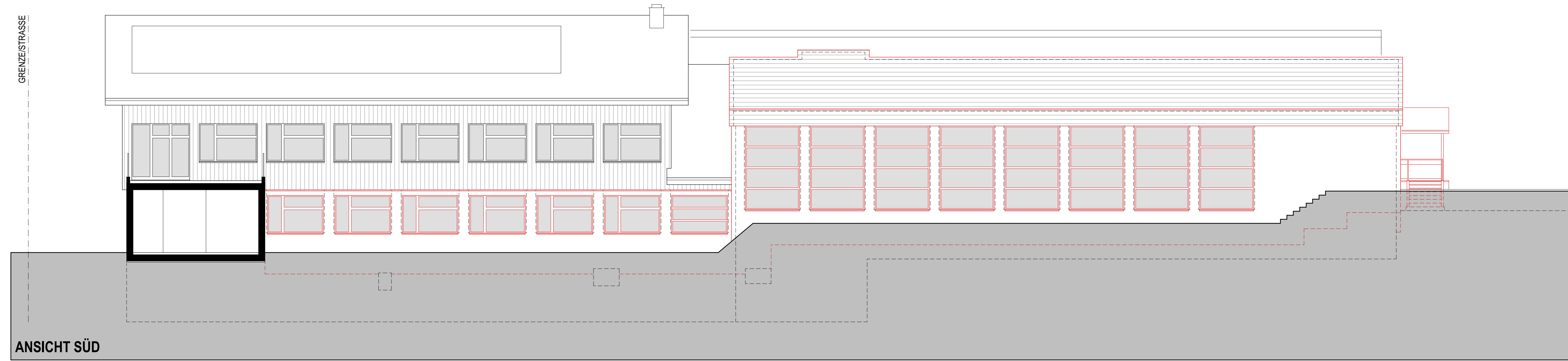
QUERSCHNITT



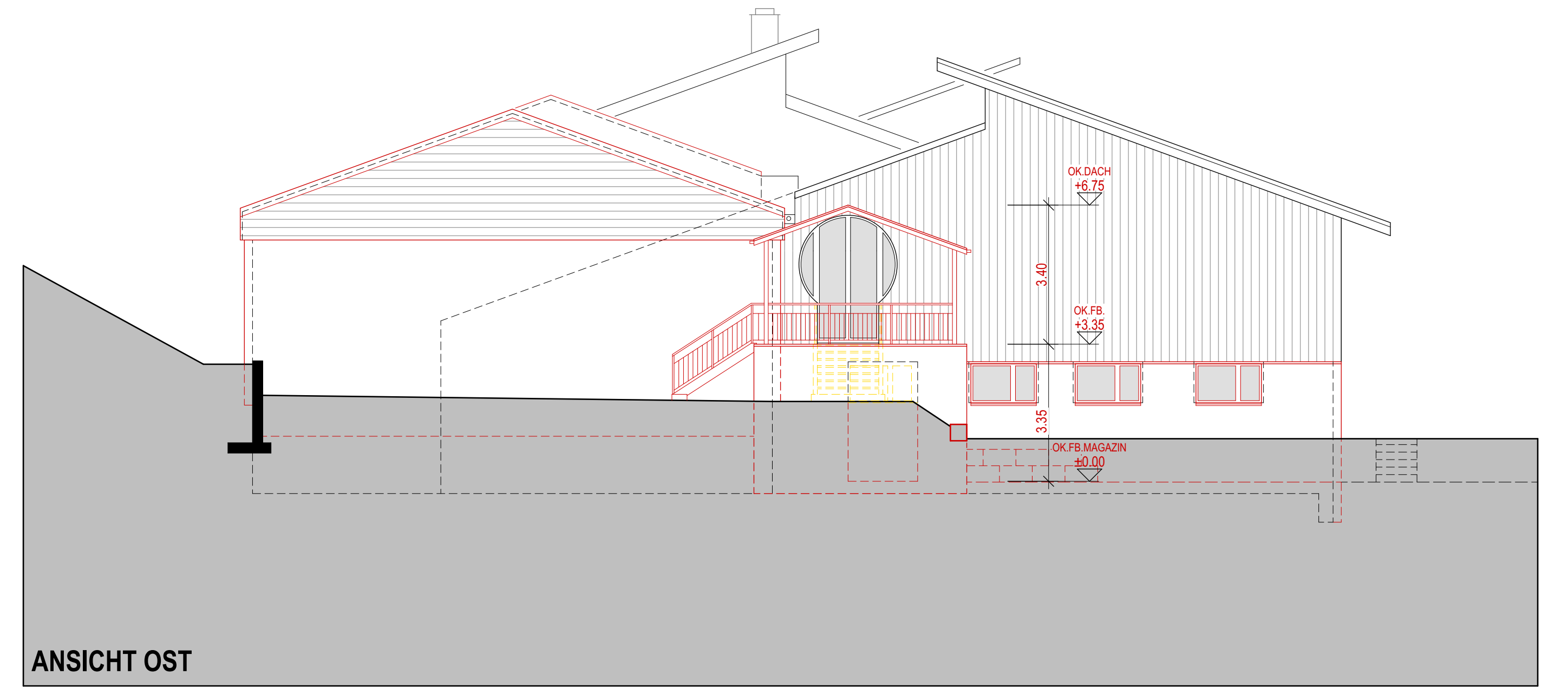
ANSICHT NORD



ANSICHT WEST



ANSICHT SÜD



ANSICHT OST